

DUBUISSON**FILTRATION**

SKID COALESCEUR POUR GASOIL

ENLEVE L'EAU TOUT EN ATTEIGNANT
LES CLASSES DE PROPRETE SELON
ISO 4406:1999

**SCOD 5 - 10 - 30**

- Enlève l'eau libre avec un haut niveau d'efficacité, < 150 PPM / 0.015% d'eau résiduel en une seule passe.
- Enlève rapidement l'eau libre dans de fortes concentrations.
- Haute Efficacité de filtration particulière
- Idéal pour les réservoirs de stockage, Applications minières, Engins de Travaux Publics, Engins Agricoles, Groupes Electrogènes, autres applications Moteur DIESEL Marins.
- Disponible Sans Pompe Ni Moteur pour intégration simple et Rapide sur des circuits existants.
- Reconditionnement du Gasoil pendant le remplissage de cuves, de citernes, ou en boucle afin de disposer d'un gasoil toujours propre et sec.
- Vidange automatique de l'eau pour opération 24/7.

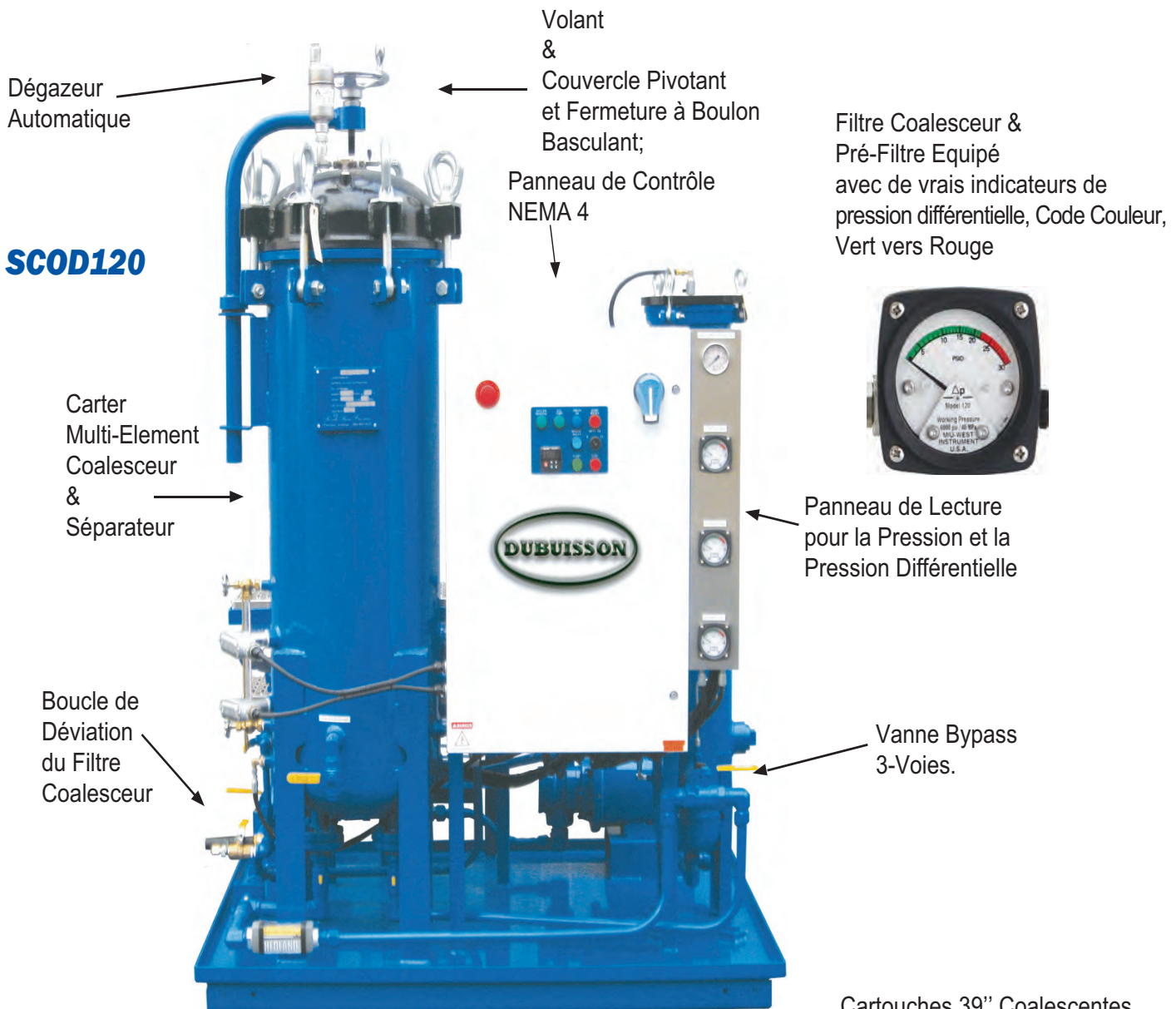


DUBUISSON FILTRATION
990, Chem. de sauecanne
F-13320 BOUC BEL AIR

Tél.: +33 (0) 442 607 720
Fax.: +33 (0) 442 510 296
www.dubuisson-filtration.fr
contact@dubuisson-filtration.fr

LA HAUTE EFFICACITE DE LA COALESCENCE COMBINEE A LA HAUTE EFFICACITE PARTICULAIRE PERMET DE GARDER UN GASOIL PROPRE, SEC ET SAIN !

SCOD120



Dégazeur Automatique

Volant & Couvercle Pivotant et Fermeture à Boulon Basculant;

Panneau de Contrôle NEMA 4

Filtre Coalesceur & Pré-Filtre Equipé avec de vrais indicateurs de pression différentielle, Code Couleur, Vert vers Rouge

Carter Multi-Element Coalesceur & Séparateur

Panneau de Lecture pour la Pression et la Pression Différentielle

Boucle de Déviation du Filtre Coalesceur

Vanne Bypass 3-Voies.

Cartouches 39" Coalescentes 100% média synthétique (pas de cellulose)

Cartouches Filtrantes particulaire sans âme de 36" à Haute Efficacité qui permet d'atteindre des classes de propreté selon ISO4406, ce tout en preservant la longue durée de vie des cartouches coalescentes.



Elément Filtrant Séparateur et Polisseur à Double-Etage ayant pour caractéristique de conjuguer la separation, et la haute efficacité de filtration particulaire du médi fibre de verre.



DUBUISSON FILTRATION
990, Chem. de sauvecanne
F-13320 BOUC BEL AIR

Tél.: +33 (0) 442 607 720
Fax.: +33 (0) 442 510 296
www.dubuisson-filtration.fr
contact@dubuisson-filtration.fr

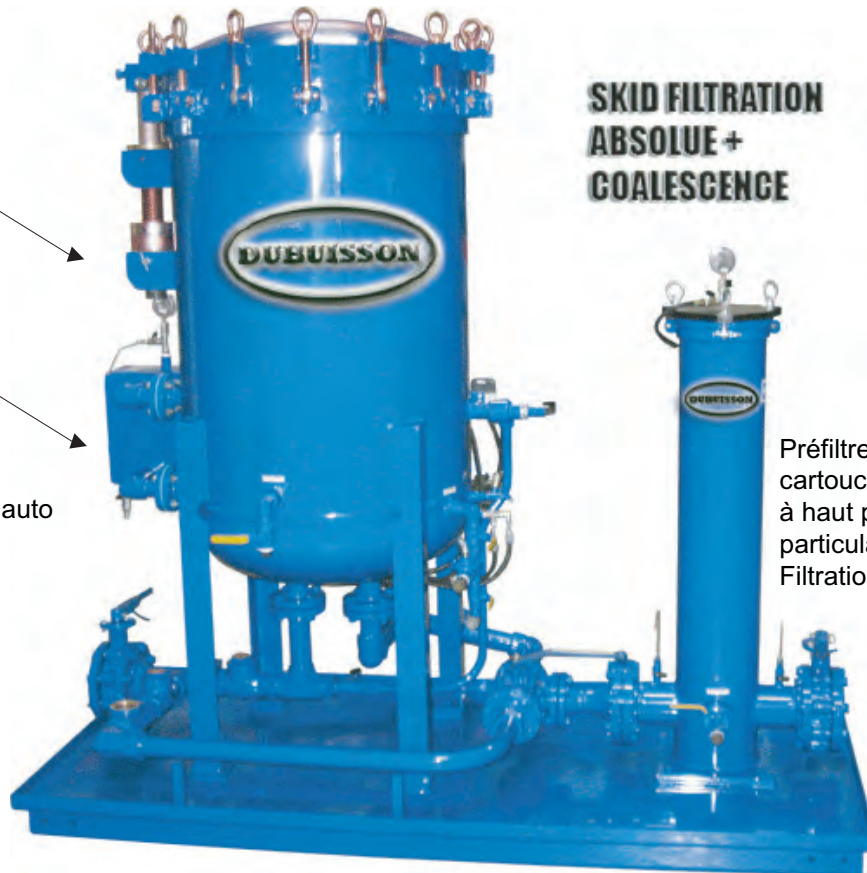
SKID COALESCEUR GASOIL SCOD200X (Sans Pompe)

Corps Multi-
cartouche
coalescente &
séparatrice



Vanne Mécanique d'auto
drainage d'eau pour
SKID à cartouches
coalescentes

Compteur d'eau



**SKID FILTRATION
ABSOLUE +
GOALESCENCE**

Préfiltre Haut débit
cartouche coreless
à haut pouvoir de rétention
particulaire.
Filtration absolue.

FILTRE COALESCEUR MOBILE TYPE FCLCOD



Vue de face

Idéal pour la
filtration des
réservoirs de
gasoil de secours

Enlève l'eau e
particules



Vue de dos



Exigences de propreté du Gasoil – Qu'est-ce qui à changé?

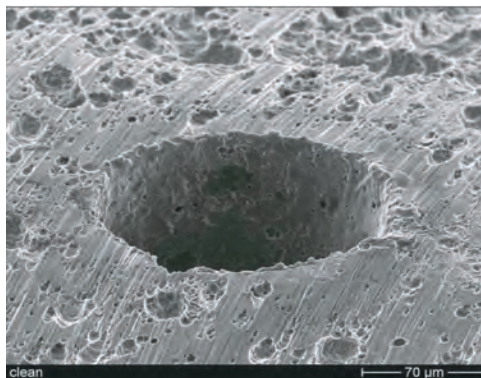
- La pression au niveau des injecteurs à augmenté de 200 bars à 2000 Bars. (électronique)
 - Les injecteurs de combustibles sont maintenant une composante sophistiquée et chère du moteur diesel.
 - Les propriétés lubrifiantes du gasoil, et sa capacité énergétique ont diminuées de manière significative avec les nouveaux gasoil à ultra basse teneur en soufre.
 - La contamination du Gasoil TBTS par l'eau accélère la prolifération bactérienne.
 - Les fabricants de moteur ont appris que des particules ultra fine à de très hautes pressions génèrent de nombreux problèmes prématurés. (Garantie).
 - La durée de vie des pompes et des injecteurs à largement diminuée provoquant de nombreux arrêts et perte de production.
- La contamination par l'eau est aussi une cause majeure des problèmes de combustion et de perte d'efficacité énergétique du gasoil.

Avant

Après



Fatigue, usure et dommage prématuré des injecteurs de gasoil



Filtre simple Installé sur un camion citerne et sur une ligne de distribution de gasoil



LE DESIGN INTUITIF REND NOS SKIDS FACILE A UTILISER

Operation Simplifiées - Le boîtier de commande exécute des routines de fermeture et de démarrage contrôlées pour l'aisance des opérations et garde les opérateurs loin du boîtier de contrôle. Il inclut la programmation des séquences de drainages & phase automatique. L'état du système est annoncé par le biais de voyant lumineux où par des séquences de Flash Lumineux.

Fréquence Variable et contrôle de vitesse (Option) - L'option VFD, contrôle de vitesse variable, permet d'optimiser l'efficacité de la coalescence en fonction de la température de service, ce en diminuant la vitesse d'écoulement jusqu'à ce que la température optimale soit atteinte. Idéal pour le traitement à haut débit (380LPM) où la variation de la vitesse d'écoulement puisse être utilisé pour fournir un démarrage graduel. Le relais peut-être programmé pour détecter la température d'entrée du fluide et ajuster automatiquement le débit pour atteindre des performances optimales.

Caractéristiques	Description
Système Commun de Vidange	Tous les carters peuvent être évacuée par une vidange commune (point le plus bas).
Accès Facile aux Ports prise d'échantillons	Moniteur de condition de service de l'huile avec ports pour prise d'échantillons, situé avant le préfiltre et après la coalescence.
Plateforme de Service plus sûre	Grille Escamotable pour un accès facile aux composants à réparer.
Système de chauffe	Faible densité de puissance chauffe afin d'éviter la cokéfaction. Pas de contact direct avec l'huile. A n'utiliser qu'en cas de besoin.
Haute Efficacité en une seule Passe	Conception de Média Haute efficacité, donne 95% d'efficacité en une seule passe. (5000 ppm D'eau enlevé en une seule passe)
Vidange Automatique de l'eau	Idéal pour les opérations en continu et sans surveillance. Disponibilité Maximisée (Opération 24/7)
Contrôle de niveau par flotteur à différence de densité	Purge automatique et détection de niveau d'eau élevé capteur basé sur la conductivité thermique du fluide (sondes à semi-conducteurs). Pas de pièces mobiles.
Conceptions et dimensions Modulables	Dimensions Modulables et processus selon application pour répondre à votre demande (Nous écoutons ce que vous voulez).
Element Coalescent Plissé (media complètement synthétique)	Les éléments coalesceur Plissés sont plus efficace pour la déshydratation que les cartouches traditionnels.
Combinaison Post-Filtration & Elément Séparateur Liquide/Liquide (média complètement synthétique)	Média plissé Haute efficacité fibre de verre avec manchon séparateur innovant qui bloque l'eau et laisse passer l'huile en fournissant une classe de propreté systématiquement inférieur aux codes ISO.
Véritables indicateur de ΔP avec code couleur vert vers rouge (Cartouche colmaté)	Indicateur de ΔP gradué vert vers rouge, permet de vérifier visuellement les informations du panneau de contrôle localement. Les Capteurs sont situés sur chaque carters pour une surveillance plus précise.
Cartouche à Longue durée de vie	Les intervalles de changement de cartouches Coalescentes et séparatrices sont prévues 1 Fois Par an. Sur des Fluides Très sales changement en fonction de la ΔP .
Préfiltre sans armature interne (Cartouche Coreless)	Préfiltration cartouches Coreless efficacité $\beta_{5[\mu]} > 1000$ et bypass intégré.
Compteur d'eau(option)	Traçage et comptage de la totalité d'eau enlevée du système grâce au compteur d'eau optionnel (Peut-être intégré dans un PLC Optionnel).



TAILLES & SPECIFICATIONS DES SKIDS A CARTOUCHES COALESCENTES APPLICATION GASOIL

Modèle	Longueur Pouce (mm)	Largeur Pouce (mm)	Hauteur Pouce (mm)	Poids Livres (Kg)
SCOD 5 / 10 / 30	45 (1143)	32 (813)	72 (1828)	~875 (~397)
SCOD 60 / 100	60 (1524)	40 (1016)	80 (2032)	~1600 (~726)
SCOD 200	60 (1524)	40 (1016)	90 (2286)	~1600 (~726)
SCOD 300 / 400	84 (2134)	40 (1016)	90 (2286)	~3500 (~1588)
HHCOD 500 / 600	84 (2134)	40 (1016)	90(2286)	~3500 (~1588)

* Raccordement Standard Bride ANSI (pour des raccords alternatifs nous contacter)

SCOD Eléments Filtrants Utilisés par Modèle*

Modèle	Préfiltre Eléments	Cartouches Coalescentes	Séparateur/Polish Eléments
SCOD 5 / 10 / 30	1	1 X HC677L39-25MV*	(Elément combiné)
SCOD 60 / 100	1	2 x HC731L39-CB	1x HC582L30-S1MB
SCOD 200	1	3x HC731L39-CB	2x HC582L30-S1MB
SCOD 300 / 400	2	6x HC731L39-CB	3x HC582L30-S1MB
SCOD 500 / 600	3	8x HC731L39-CB	5x HC582L30-S1MB

*HC677L39-25MV combine les fonctions de coalescence et séparateur d'eau dans un seul élément

Améliorez la qualité de votre gasoil, par un gasoil sec et propre

Dans de nombreuses applications, il y a toujours un système de filtration de gasoil en place, que ce soit pour le remplissage de camions, engins divers ou le déchargement de bateau-citerne vers les dépôts de fioul incluant une pompe centrifuge à haut débit. Pour être facilement à un système existant, les skids SCOD peuvent être proposés sans pompe.

Pour éliminer le besoin d'alimentation électrique sur le skid il peut être proposé avec une vanne de purge manuelle, ce qui élimine le besoin en vannes solénoïdes et composants de détection de niveau.

Quant il est installé en dérivation le système de conditionnement de gasoil peut-être constamment en services de manière à préserver un gasoil sec et propre. Quand il est temps de délivrer le gasoil ouvrez la vanne et alimenter à partir du skid du conditionnement de manière à assurer un gasoil parfaitement sec et propre à chaque fois.

SCOD5 CUSTOM

(Vanne de Vidange Manuelle)



PERFORMANCE POUR L' ELIMINATION DE L' EAU & DES PARTICULES

Synergie des éléments Filtrants – Le prefiltre enlève les particules avec un média haute efficacité $\beta_{5[\mu]} > 1000$ avant d'entrer dans le filtre coalescent. Dans la première étape l'huile ou le gasoil passe à travers la cartouche coalescente, gouttelettes d'eau libres fines se réunissent pour former de plus grosses gouttelettes d'eau capables de tomber dans le gasoil traité dû à la différence de densité entre les deux fluides. Dans la seconde étape du processus de coalescence l'huile traverse une autre cartouche qui combine les fonctions de séparations et de polissage ou l'eau est rassemblé et bloqué pour tomber dans le fond du réservoir du filtre et enfin être purgé par le circuit automatique de drainage d'eau. Les cartouches séparatrices / polish présente aussi une haute efficacité à $\beta_{2.5[\mu]} > 1000$.

Un skid coalescent correctement dimensionné délivrera une qualité de gasoil selon la classe de propreté 15/13/10 et mieux, ce tout en maintenant un niveau de saturation d'eau de 50 ppm.

Cartouches Coalescentes HC731L39- CB (Pas de Cellulose) – Nos Cartouches Coalescentes ne contiennent pas de média cellulose qui peut dans le cas de forte proportion d'eau, générer des problèmes de largage et provoquer une perte d'efficacité dans le processus de coalescence. L'extrémité filetée de la cartouche permet de visser hermétiquement celle-ci dans le fond du corps sans aucun outil ou ustensile supplémentaire. La configuration du média synthétique maximise le déploiement de la surface de filtration, le média est maintenu par un support rigide il n'y a aucun matériau qui pourrait détremper et larguer ses fibres.

Cartouches Séparatrices & de polissage (Pas de Cellulose)

HC582L30-S1MB – Une Cartouche séparatrice d'eau qui rassemble toutes les gouttelettes d'eau à l'extérieur du média pour les précipiter dans le fond du réservoir. Le média plissé fibre de verre en aval de la barrière d'eau enlève les contaminants solides et permet de générer un gasoil super propre et sec à la sortie du skid coalescent.

Le média filtrant $\beta_{2.5[\mu]} > 1000$ réduit aussi la contamination par les particules submicroniques insolubles, particules qui contribuent à la prolifération bactérienne.



Boucle de dérivation intégrale – Il est assez courant que les réservoirs de stockage de carburant soient contaminés par de forte proportion d'eau. Nos SKIDS de conditionnement de gasoil peuvent enlever de forte proportion d'eau contenu dans le gasoil en une seule passe, mais si vous avez besoin de pomper de l'eau libre situé au fond du réservoir ou un fluide lourdement contaminé, il est préférable d'utiliser le coalescent en dérivation pour permettre plusieurs passes si nécessaire

**SCOD5-10**

CODIFICATION POUR LA COMMANDE D'UN SKID COALESCEUR

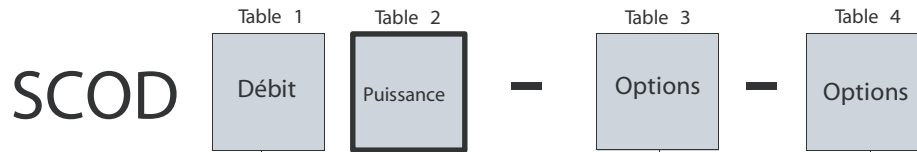


Table 1 Débit	
Code	gpm (lpm)
5	5 (19)
10	10 (38)
30	30 (113)
60	60 (225)
100	100 (378)
200	200 (757)
300	300 (1135)
400	400 (1514)
500	500 (1892)
600	600 (2271)
Autre	Nous contacter

Table 3 Seal Material	
Code	Material
V	Viton (Standard)
B	Buna
Autre	Nous contacter

Table 4 Options Spéciales	
Code	(Ajouter les options dans l'ordre où ils apparaissent table)
8	Roue pleine 8"
A*	Drainage automatique de l'eau (Purge manuelle Incluse)
B	Filtre à Boucle Bypass de Coalescence Ajustable
C	Marquage CE
H	Horomètre à Réinitialisation manuel (Reset) (En plus du compteur horaire standard, non réinitialisable)
K	Débitmètre à roue visuel
L	Kit anneaux de Levage
M	Compteur de la totalité de l'eau rejetées
P	PLC Contrôle d'écran Tactile (n'inclus pas le VFD)
Q*+	Pièces de rechange et trousse de réparation
T*	Kit de Tuyau (Tuyau de retour et d'aspiration)
U	Cordon Electrique (15 Mètres)
X	Anti déflagrant (Nous contacter)
Y	Variateur de vitesse (VFD Drive PLC Inclus)

Table 2 Options d'alimentation	
Code	
x	Unité Non alimentée: pas de motopompe ni de boîtier de contrôle électrique. Convient dans le cadre d'une intégration au système d'alimentation en carburant préexistant. Possibilité de vidange automatique de l'eau mécanique. Exigence minimale de pression 70 psi (5 bar)
12	120 VAC, 1P, 60Hz (SCOD 5 & 10 Seulement)
E1	120 VAC, 1P, 50Hz (SCOD 5 & 10 Seulement)
E2	230 VAC, 1P, 60Hz (SCOD 5 & 10 Seulement)
E3	230 VAC, 1P, 50Hz (SCOD 5 & 10 Seulement)
32	320 VAC, 3P, 50Hz
38	380 VAC, 3P, 50Hz
41	415 VAC, 3P, 50Hz
46	460 VAC, 3P, 60Hz
52	525 VAC, 3P, 50Hz
57	575 VAC, 3P, 60Hz

*Options Recommandées

*+ Q options Kit pièces de réparation, comprenant plusieurs éléments tel que les fusibles, les relais communs, ampoules, Set d'éléments filtrants de rechange pour la coalescence, et la préfiltration particulière.